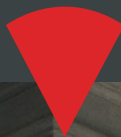


KEIM



KEIM INTONACI E RASANTI

INTONACI E RASANTI MINERALI

KEIM INTONACI E RASANTI

UNA GAMMA DI RASANTI PER TUTTE LE ESIGENZE

KEIM NHL-KALKPUTZ-GROB

Intonaco di fondo e finitura in polvere conforme alla normativa DIN EN 998-1 a base di sabbia con granulometria da 0 a 3 mm; calce (calce aerea, calce idraulica naturale) e additivi idraulici per migliorarne l'adesione e la lavorabilità. La resistenza corrisponde alla categoria malta CS II o PII in base a DIN V 18550

KEIM NHL-KALKPUTZ-FEIN

Intonaco in polvere conforme alla normativa din EN 998-1 a base di sabbia con granulometria da 0 a 0,6 mm; calce (calce aerea, calce idraulica naturale) e additivi idraulici per migliorarne l'adesione e la lavorabilità. Categoria malta CS II o PII in base a DIN V 18550

KEIM UNIVERSALPUTZ

Intonaco di fondo e finitura in polvere a base di calce e leganti idraulici fibrorinforzato con leggera additivazione organica e con inerti alleggeriti con granulometria da 0 a 1,3 mm per il rinnovamento e l'esecuzione di intonaci di finitura. KEIM Universalputz corrisponde alla categoria CS III (P II secondo la normativa DIN 18550).

KEIM UNIVERSALPUTZ-FEIN

Intonaco di finitura in polvere a base di calce e leganti idraulici fibrorinforzato e con inerti alleggeriti con granulometria da 0 a 0,6 mm con leggera additivazione organica per il rinnovamento e l'esecuzione di intonaci di finitura. KEIM Universalputz-Fein corrisponde alla categoria CS III (P II secondo la normativa DIN 18550).

KEIM UNIPUTZ

Malta in polvere composta da calce, leganti idraulici, sabbie silicee con granulometria da 0 a 0,8 mm ed additivi che migliorano la lavorabilità e l'adesione per il rinnovamento e l'esecuzione di intonaci di finitura.

KEIM Uniputz è conforme alla normativa EN 998-1 corrisponde alla categoria degli intonaci di finitura GP CS IV - W1

KEIM RASATURA

Malta premiscelata a secco composta da leganti idraulici e calce di elevata qualità, sabbie selezionate con granulometria da 0 a 1 mm, perlite ed additivi che ne migliorano la lavorabilità e l'adesione. Il prodotto è conforme alla norma EN 998-1 ed è classificato come LW CS III - W1



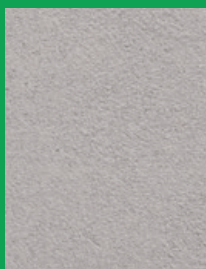
KEIM NHL-KALKPUTZ-GROB
3 mm



KEIM NHL-KALKPUTZ-FEIN
0,6 mm



KEIM UNIVERSALPUTZ
1,3 mm



KEIM UNIVERSALPUTZ-FEIN
0,6 mm



KEIM UNIPUTZ
0,8 mm



KEIM RASATURA
1 mm



KEIMFARBEN COLORI MINERALI S.R.L.

Sciaves, Förche 10/I-39040 Naz-Sciaves (BZ)
Tel. +39 0472 410 158 / Fax +39 0472 412 570
www.keim.it/info@keim.it

KEIM. COLORI PER SEMPRE.