

KEIM



# KEIM MARMOSIL LISCIO • PUNTINATO

---

STUCCO MINERALE IN PASTA A BASE DI SILICATO  
LIQUIDO DI POTASSIO IN VERSIONE LISCIA O PUNTINATA

# KEIM MARMOSIL

LISCIO • PUNTINATO

LO STUCCO RESISTENTE PER EFFETTI PARTICOLARI !

## KEIM MARMOSIL

LISCIO • PUNTINATO

### CARATTERISTICHE COMUNI

- Stucco ai silicati a norma DIN 18363
- Pronto all'uso
- Elevata traspirabilità
- Elevata longevità
- Bilancio dell'umidità ideale
- Stabilità alla luce ed ai raggi U.V.
- Superfici ad effetto lucido o semilucido

## KEIM MARMOSIL-LISCIO

### CARATTERISTICHE PRINCIPALI

Finitura minerale liscia per superfici esterne ed interne, a base di silicato liquido di potassio, marmo finemente selezionato e pigmenti inorganici, conforme alla norma DIN 18363

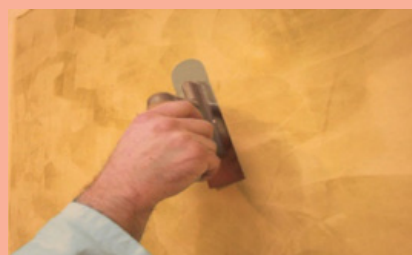
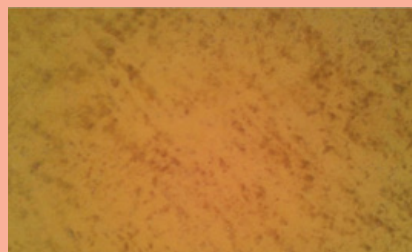
## KEIM MARMOSIL-PUNTINATO

### CARATTERISTICHE PRINCIPALI

Fondo riempitivo e/o finitura minerale liscia ad effetto puntinato per superfici esterne ed interne, a base di silicato liquido di potassio, inerti marmorei, riempitivi minerali e pigmenti inorganici, conforme alla norma DIN 18363.

## KEIM MARMOSIL APPLICAZIONE

KEIM Marmosil può essere applicato direttamente su intonaci puliti, solidi o vecchie tinteggiature (p.es. calce, silicati, ecc.) purché assorbenti e non sfarinanti. Nel caso vi fosse uno sfarinamento della superficie, il supporto andrà prima consolidato con KEIM Spezial Fixativ o con KEIM Fixativ diluito 1:1 con acqua. Il fondo ideale per l'applicazione di KEIM Marmosil Liscio o Puntinato è inoltre costituito da una rasatura minerale per esempio con KEIM Universalputz, KEIM NHLKalkputz Fein o da KEIM Marmosil Puntinato usato come base. KEIM Marmosil, ha una buona idrorepellenza restando però altamente traspirante, in caso di particolare esposizione può essere ulteriormente protetto dall'acqua piovana con KEIM Lotexan.



**KEIMFARBEN COLORI MINERALI S.R.L.**

Sciaves, Förche 10/1-39040 Naz-Sciaves (BZ)  
Tel. +39 0472 410 158 / Fax +39 0472 412 570  
[www.keim.it/info@keim.it](http://www.keim.it/info@keim.it)

**KEIM. COLORI PER SEMPRE.**